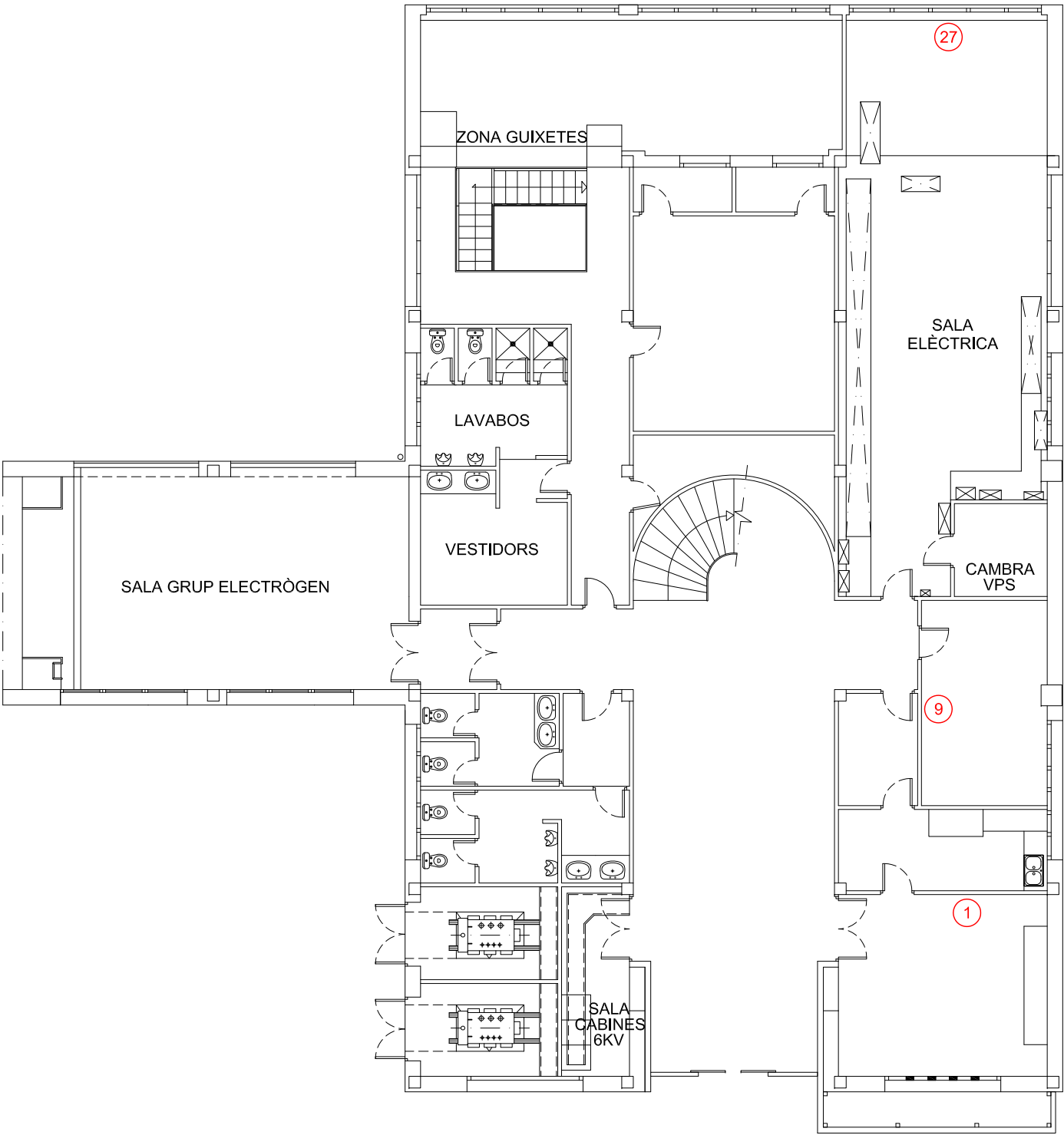


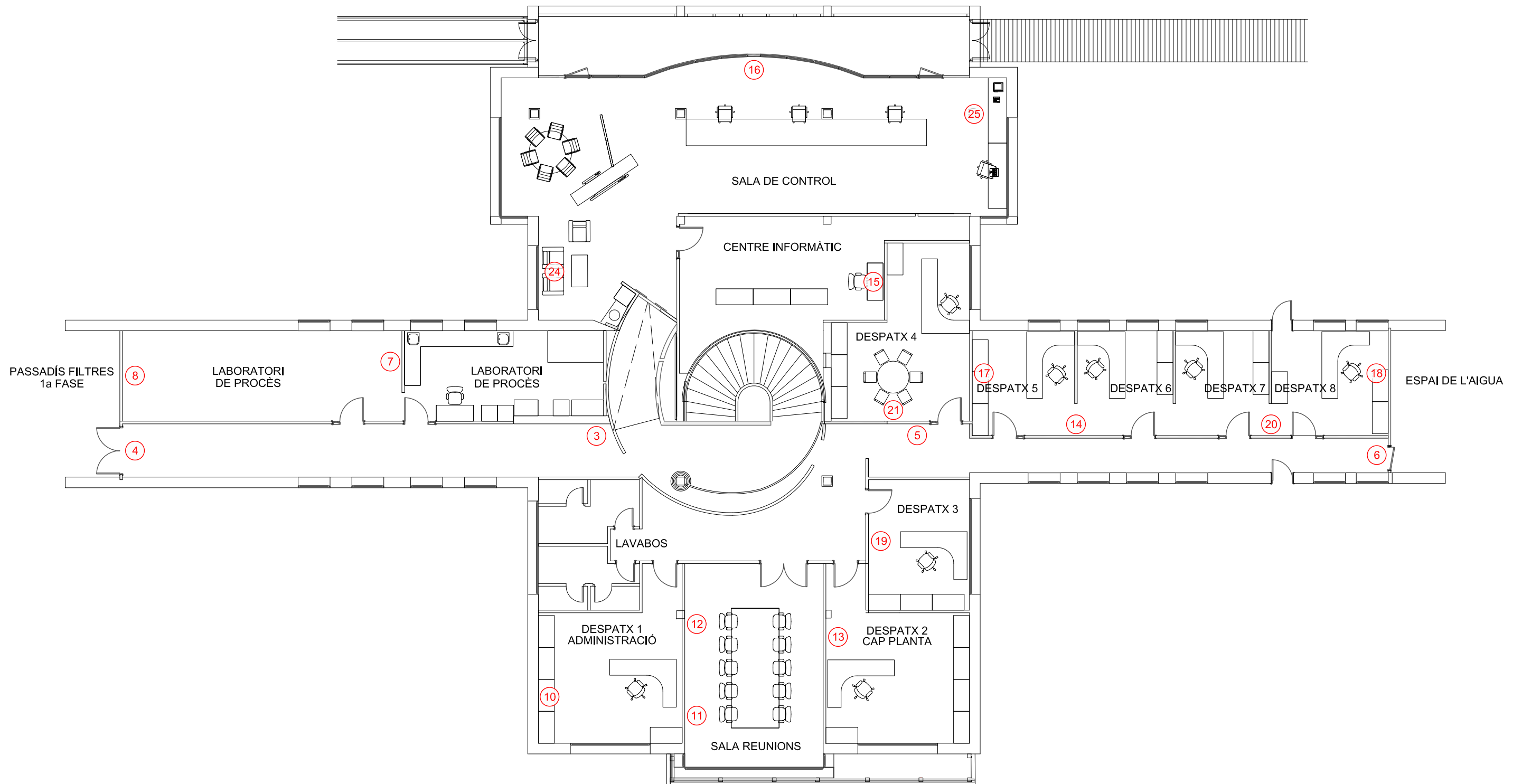
# MANTENIMENT I REVISIÓ DELS EQUIPS DE CLIMATITZACIÓ

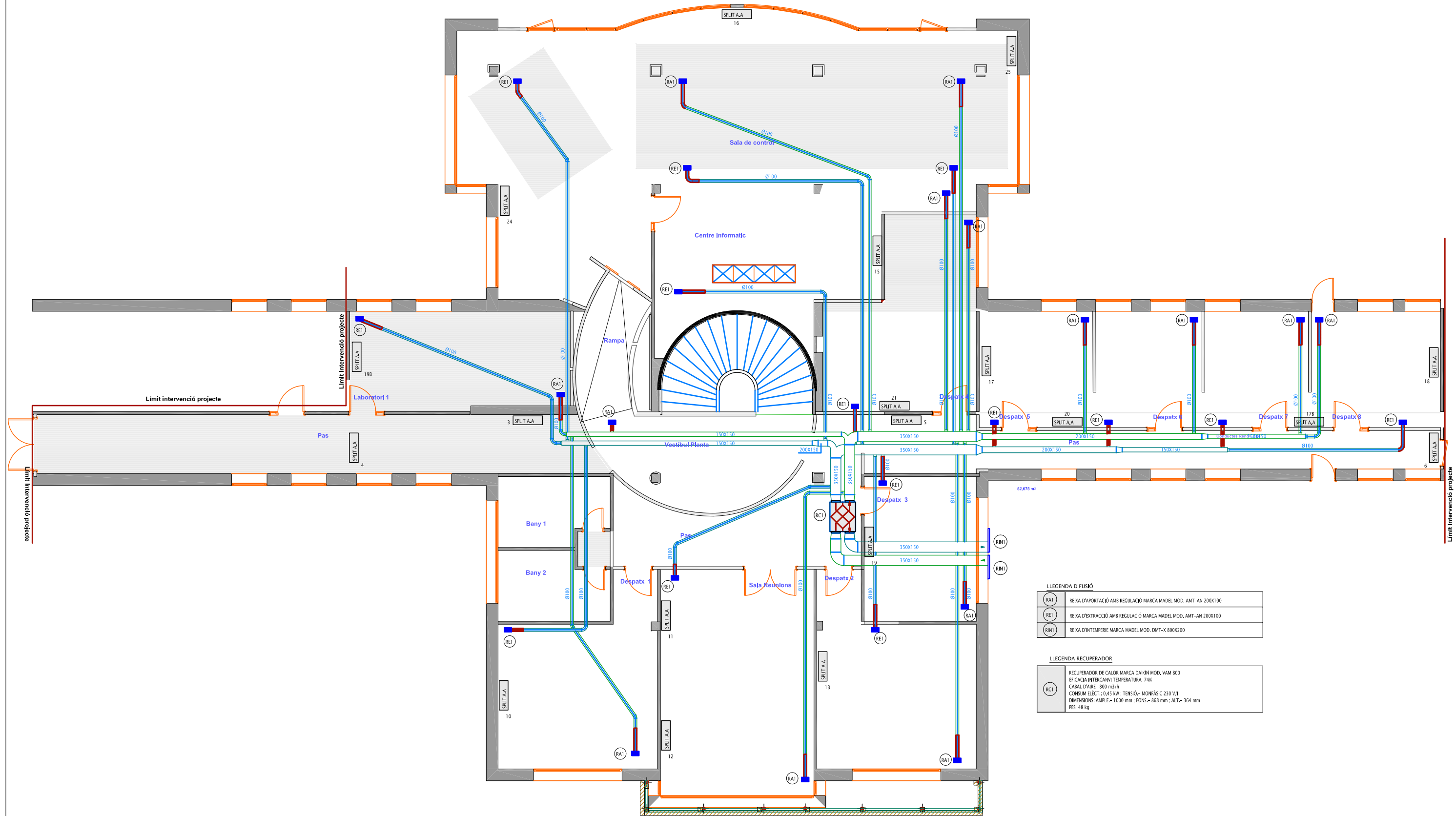
## ESTACIÓ DE TRACTAMENT DE L'AMPOLLA



REV.	MODIFICACIÓ	DATA	SIGNAT
01-01-Edifici Control ETAP (Planta Baixa).dwg			

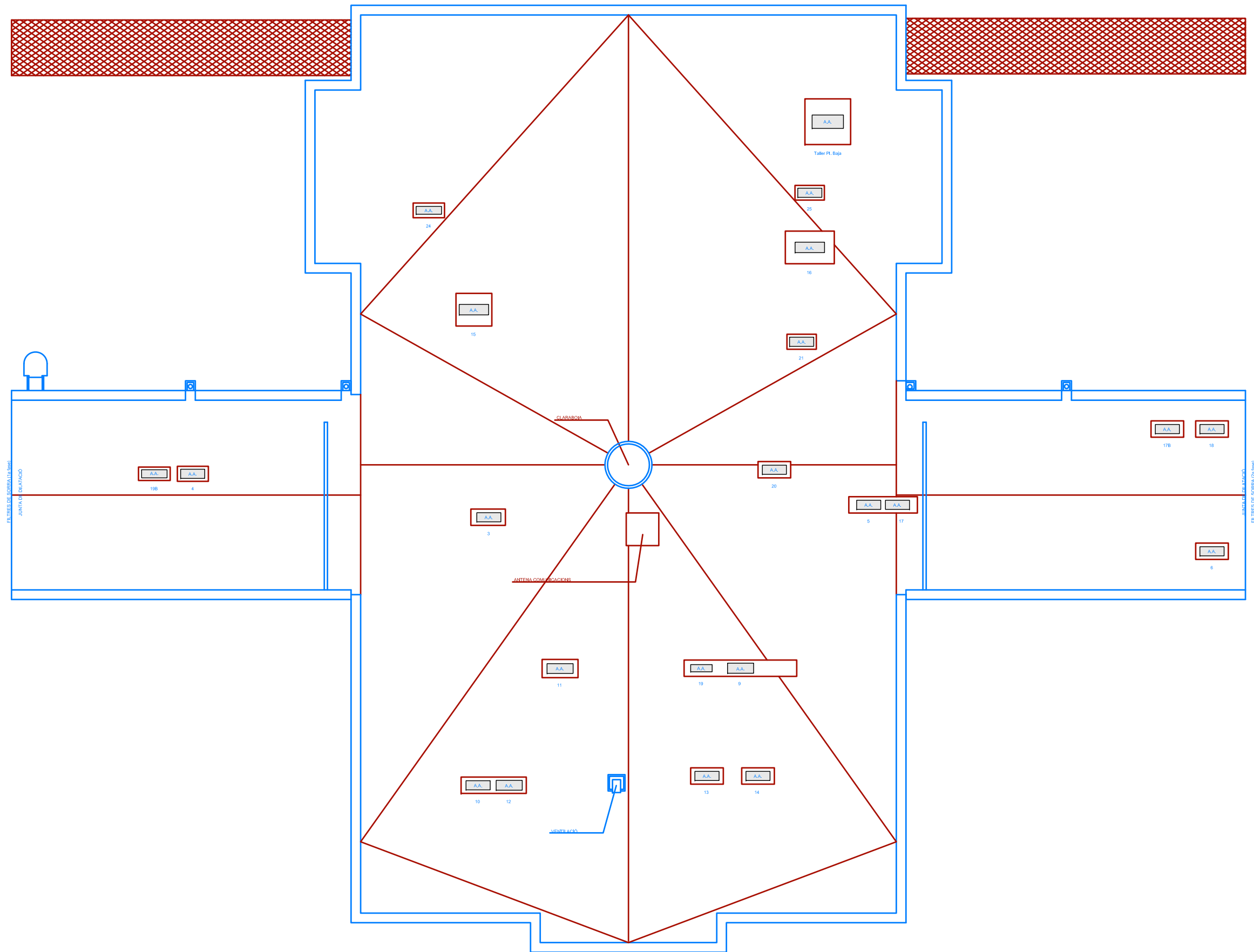
TÍTOL			
EDIFICI CONTROL Planta Baixa			
Nº SGI	DATA	PLÀNOL Nº	FULL
FMAN-051-202	Novembre 2013	1	1 de 4

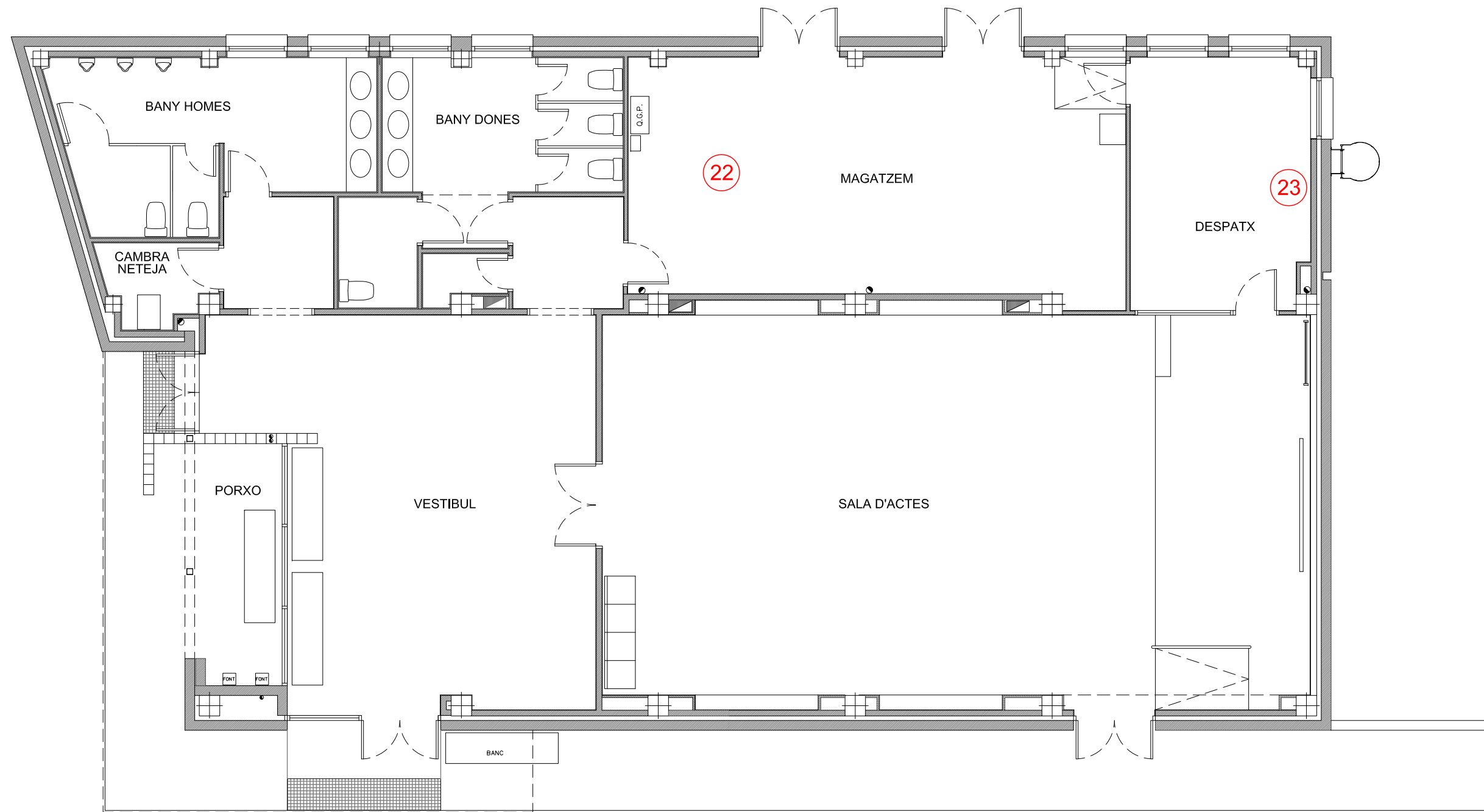


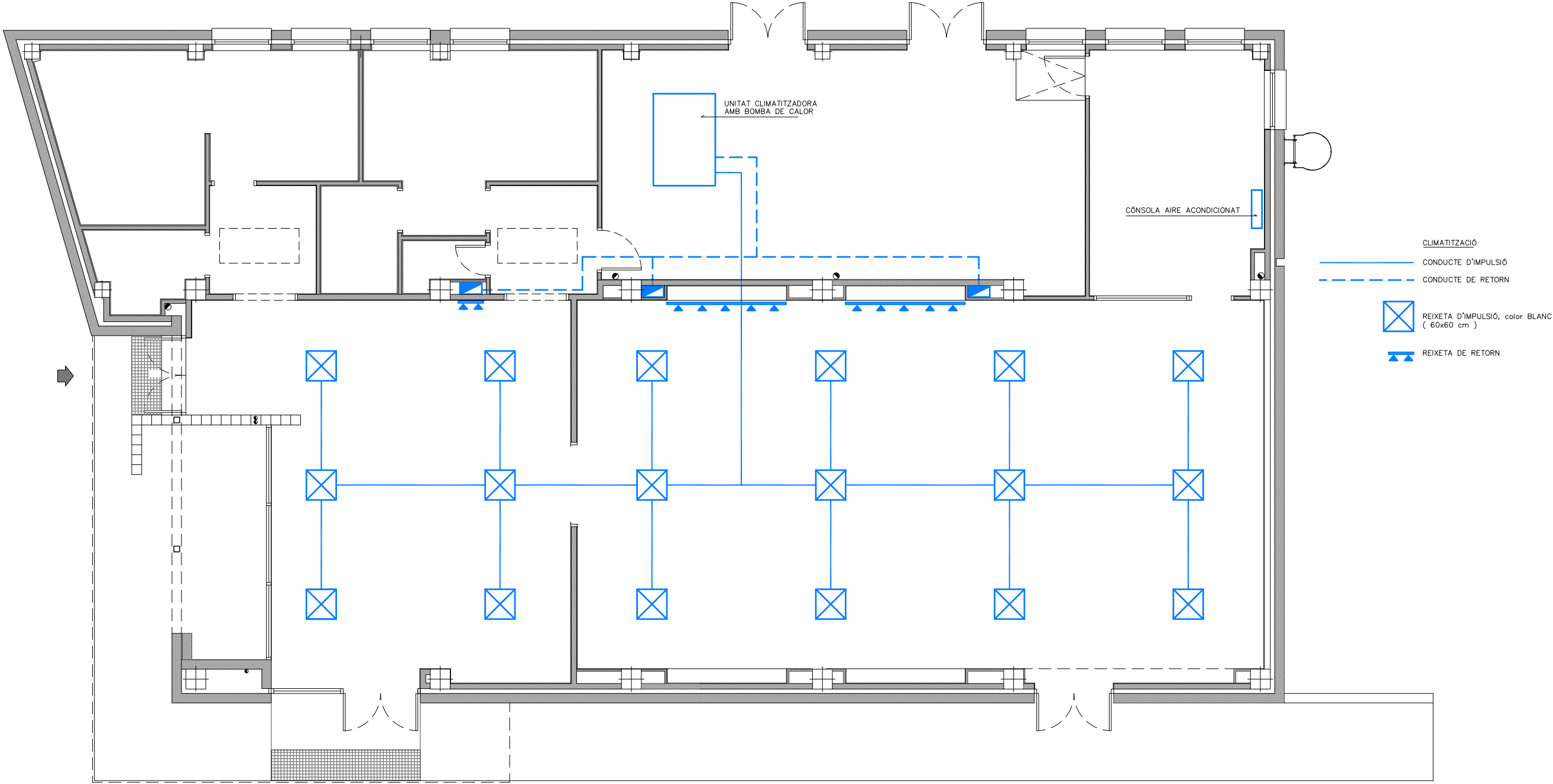


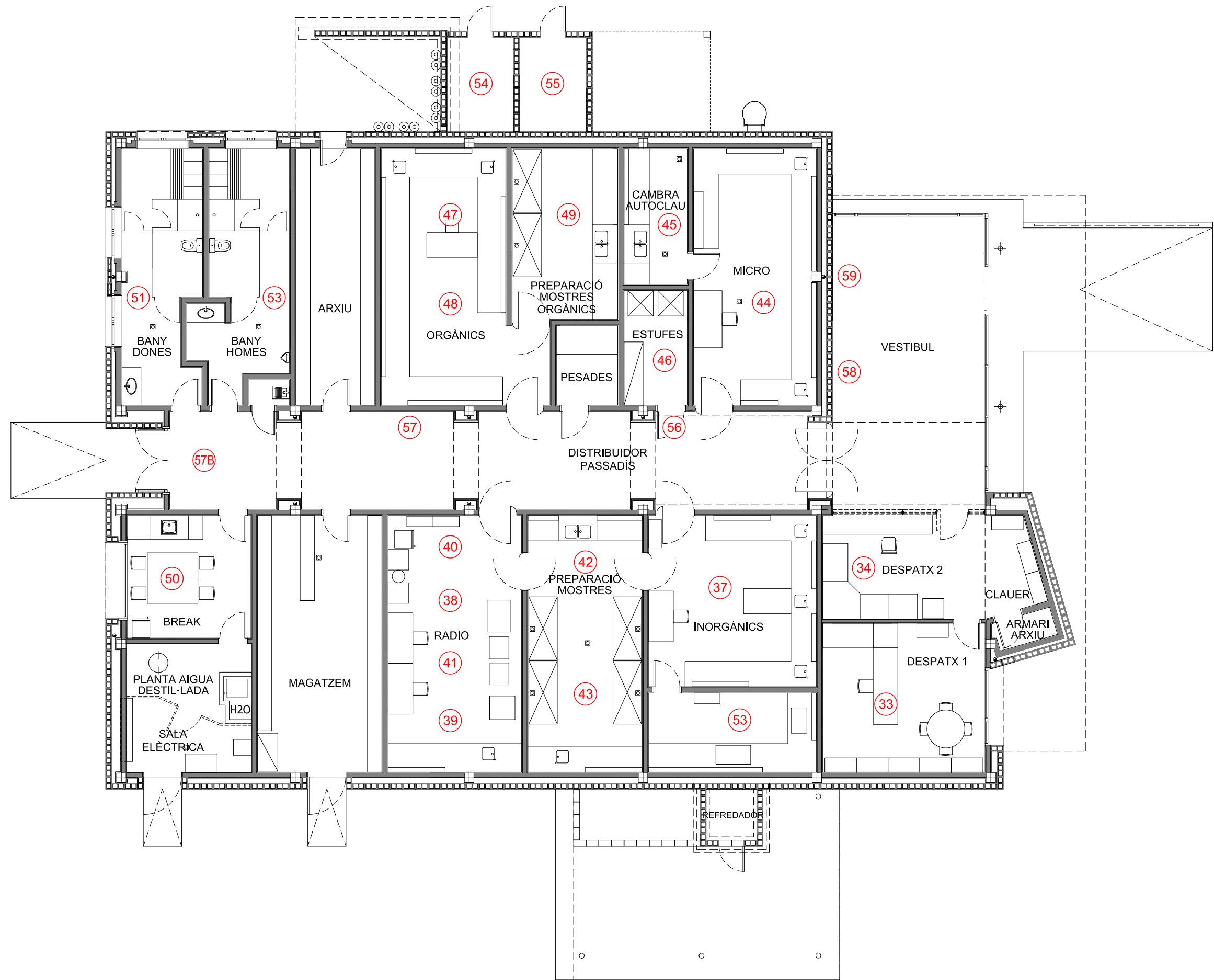
LLEGGENDA DIFUSIÓ	
RA1	REIXA D'APORTACIÓ AMB REGULACIÓ MARCA MADEL MOD. AMT-AN 200X100
RE1	REIXA D'EXTRACCIÓ AMB REGULACIÓ MARCA MADEL MOD. AMT-AN 200X100
RIN1	REIXA D'INTERFERIE MARCA MADEL MOD. DMT-X 800X200

LLEGGENDA RECUPERADOR	
RC1	RECUPERADOR DE CALOR MARCA DARIN MOD. VAM 800 EFICÀCIA INTERCANVI TEMPERATURA: 74% CABAL D'AIRE: 800 m³/h CONSUM ELEC.: 0,45 kW ; TENSIÓ: MONOFÀSIC 230 V/I DIMENSIONS: AMPLA: 1000 mm ; FONS: 868 mm ; ALT.: 364 mm PES: 48 kg

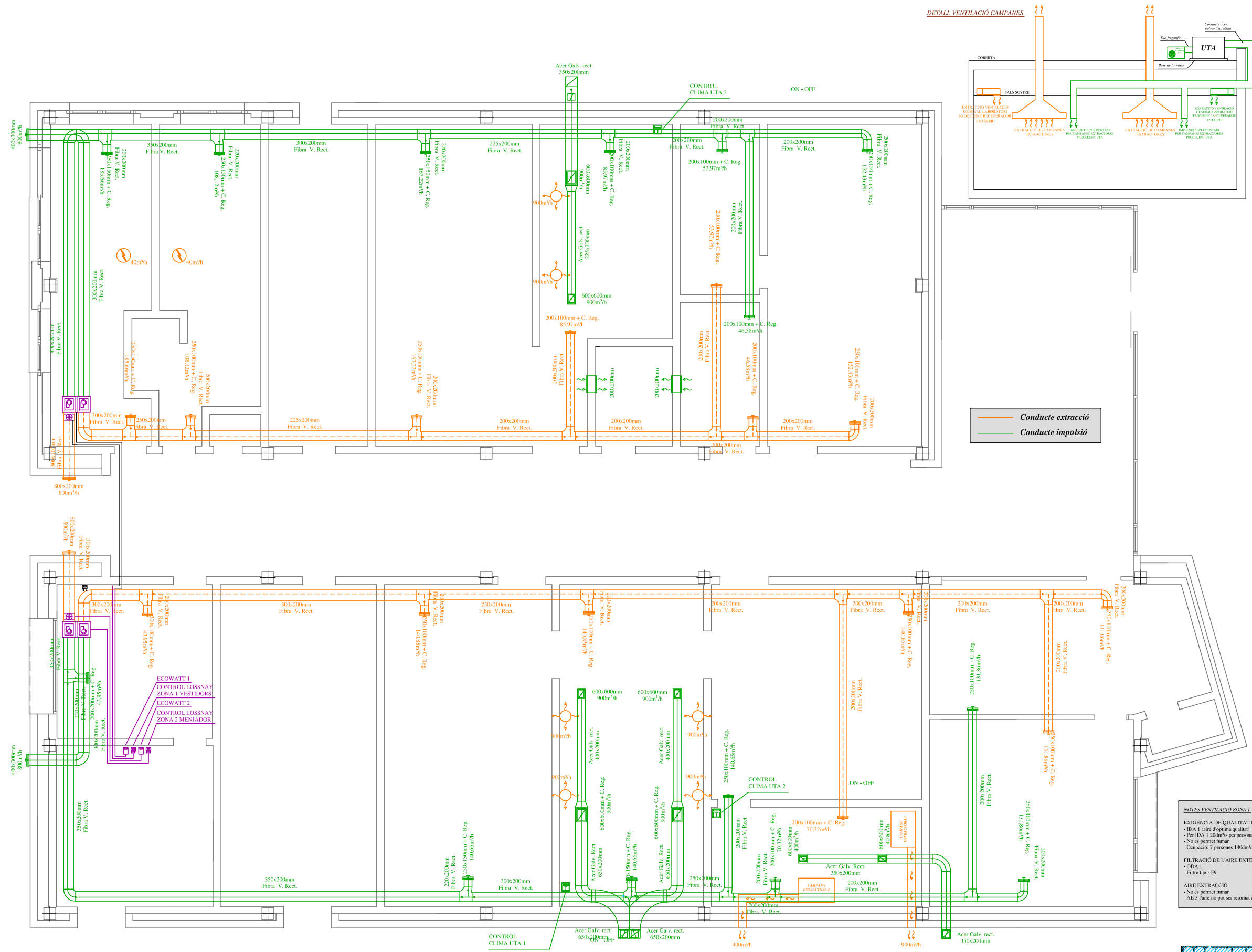






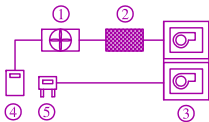






SIMBOLOGIA	CLIMATITZACIÓ
	Recuperador entàlpic
	Ventilador
	Filtre F9
	Control de ventilació
	Transmissor de pressió
	Conducció de fibra. Tipus Climaver Plus (o equivalent)
	Reixa de ventilació d'extracció
	Reixa de ventilació d'impulsió
	Reixa de retorn
	Extractor laboratori a coberta
	Campana extractora laboratori
	Extractor bany a coberta
	Unitat de tractament d'aire
	Unitat exterior d'UTA
	Daikin FXDQ63NA (existent) Màquina d'aportació d'aire exterior

ESQUEMA DE PRINCIPIS



NOTA: Per al correcte funcionament del recuperador entàlpic, es connectarà:

- 1- Ventilador
- 2- Filtre F9
- 3- Recuperador entàlpic
- 4- Control de ventilació
- 5- Transmissor de pressió

**NOTES VENTILACIÓ ZONA 1**

EXIGÈNCIA DE QUALITAT DE L'AIRE INTERIOR (IT.1.1.4.2.)

- IDA 1 (aire d'optima qualitat)
- Per IDA 1: 200m³/h per persona
- No es permet fumar
- Ocupació: 7 persones 140m³/h= 504m³/h

FILTRACIÓ DE L'AIRE EXTERIOR

- ODA 1
- Filtre tipus F9

AIRE EXTRACCIÓ

- No es permet fumar
- AE 3 l'aire no pot ser retornat al local

**NOTES VENTILACIÓ ZONA 2**

EXIGÈNCIA DE QUALITAT DE L'AIRE INTERIOR (IT.1.1.4.2.)

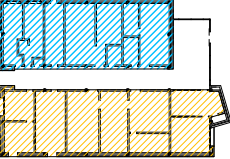
- IDA 1 (aire d'optima qualitat)
- Per IDA 1: 200m³/h per persona
- No es permet fumar
- Ocupació: 9 persones 180m³/h= 648m³/h

FILTRACIÓ DE L'AIRE EXTERIOR

- ODA 1
- Filtre tipus F9

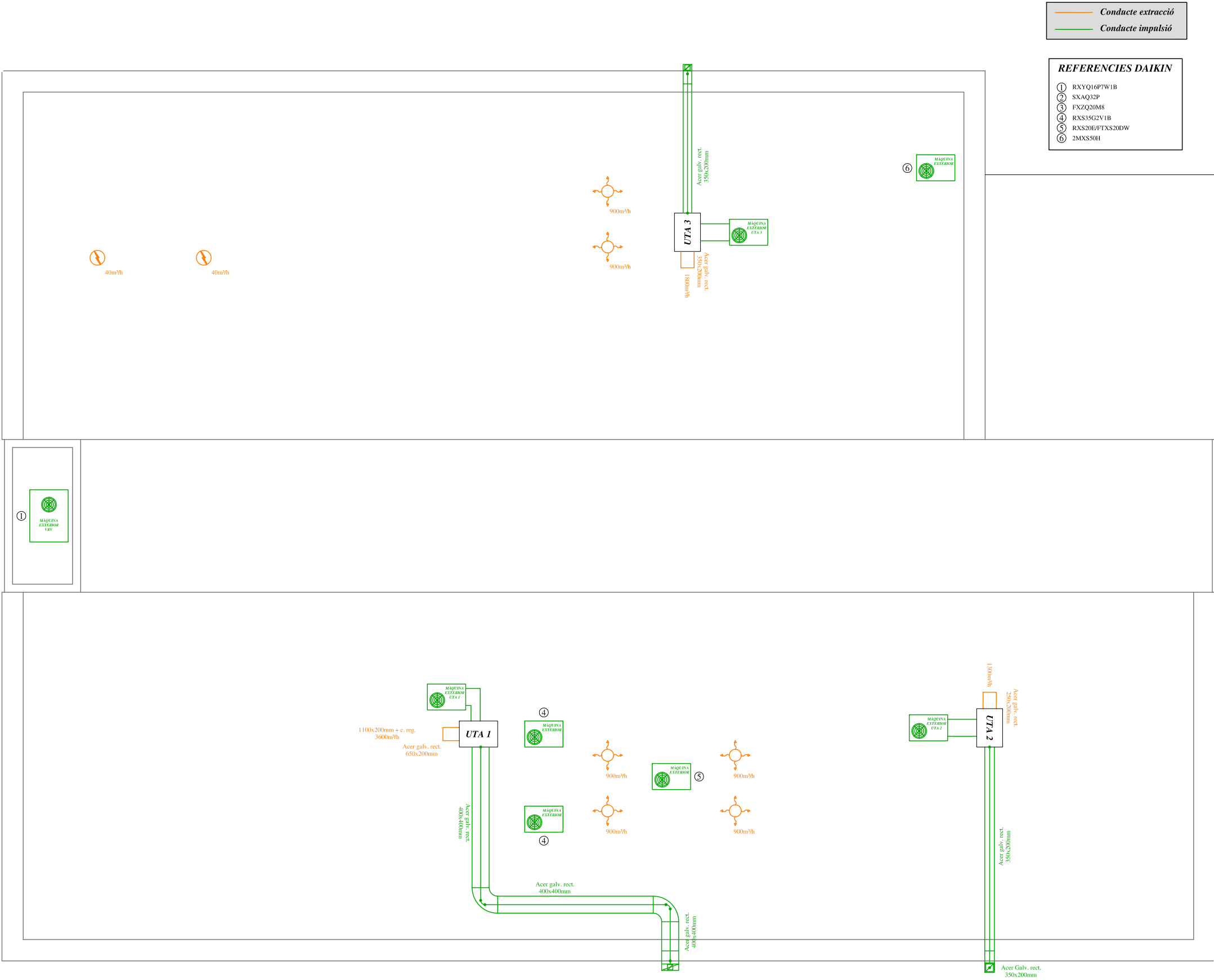
AIRE EXTRACCIÓ

- No es permet fumar
- AE 3 l'aire no pot ser retornat al local



ZONA 1. RENOVACIÓ D'AIRE INTERIOR

ZONA 2. RENOVACIÓ D'AIRE INTERIOR



SIMBOLOGIA	CLIMATITZACIÓ
	Casset
	Split instal·lat
	Cortina d'aire calefactat
	Termostat
	Màquina condensadora d'aire acondicionat tipus VRV
	Màquina condensadora d'aire acondicionat tipus 1x1
	Tuberia líquid/gas
	Connexió termostat a màquines interiors

SIMBOLOGIA	VENTILACIÓ
	Reixa de retorn
	Extractor laboratori a coberta
	Campana extractora laboratori
	Extractor bany a coberta
	Unitat de tractament d'aire
	Unitat exterior d'UTA

**NOTA IMPORTANT:**

**NECESSITATS DEL CONTROL DE TEMPERATURA I HUMITAT A LEQAIGUA**

S'han marcat quatre tipus pel control de la temperatura:

**A:** 21° +/- 1°C. Afecta les 24 hores i durant tot l'any.

**B:** D'acord amb la normativa. Hivern (o posició AC en calor) 20° +/- 1°C; Estiu (o posició AC fred) 25° +/- 1°C. Afecta les 24 hores i durant tot l'any.

**C:** D'acord amb la normativa. Hivern (o posició AC en calor) 20° +/- 1°C; Estiu (o posició AC fred) 25° +/- 1°C. Afecta les hores laborables (una hora abans inici jornada laboral i sempre amb presencia de personal laboral).

**D:** Sense control de temperatura i humitat.

En tots els casos el control d'humitat hauria d'estar entre el 30 i el 70%, però aquest és difícil control en funció de les condicions climàtiques.